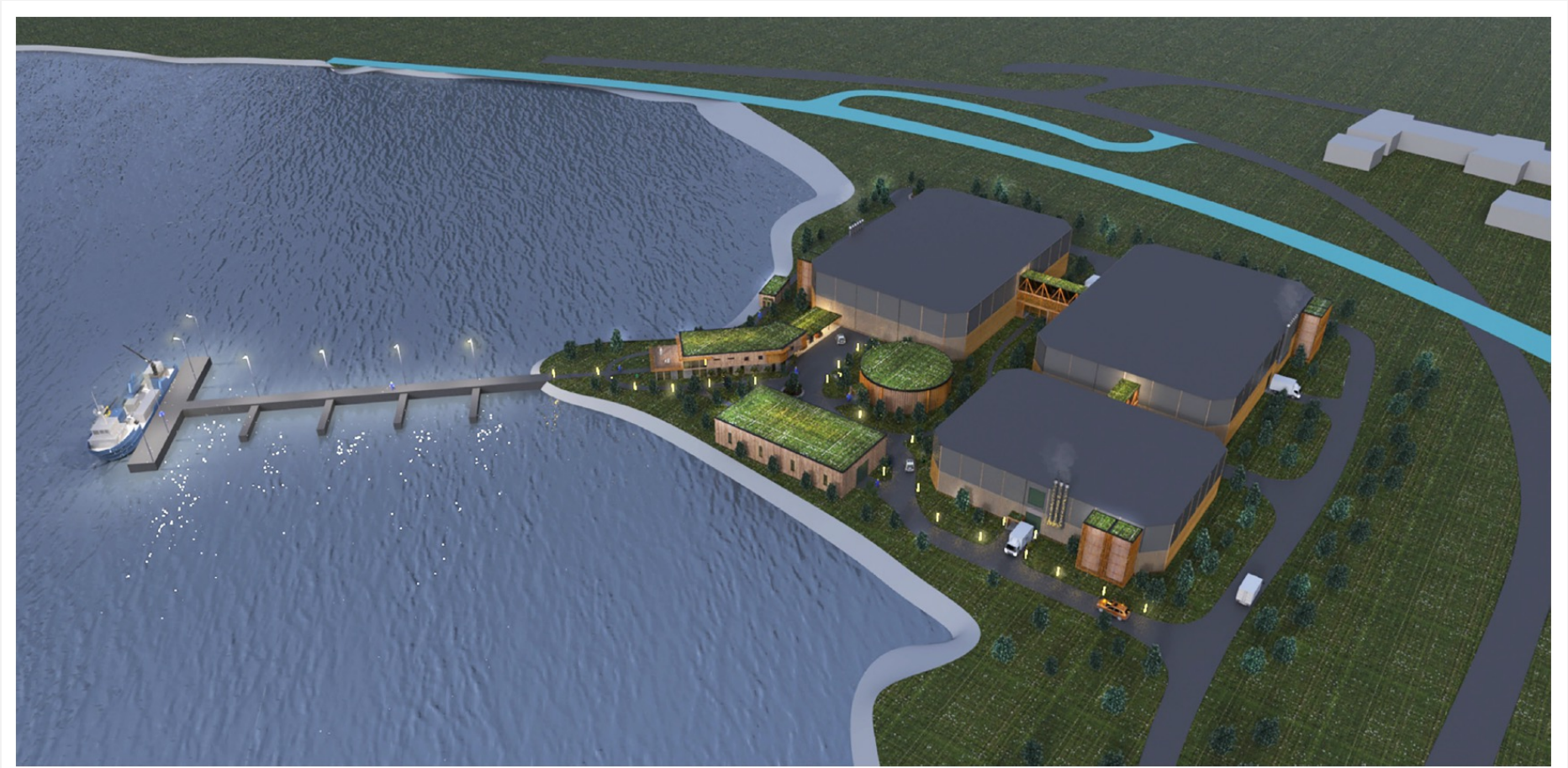




BOGEN X **AQUA**

BOGEN AQUA – OPPRINNELIG PLASSERING

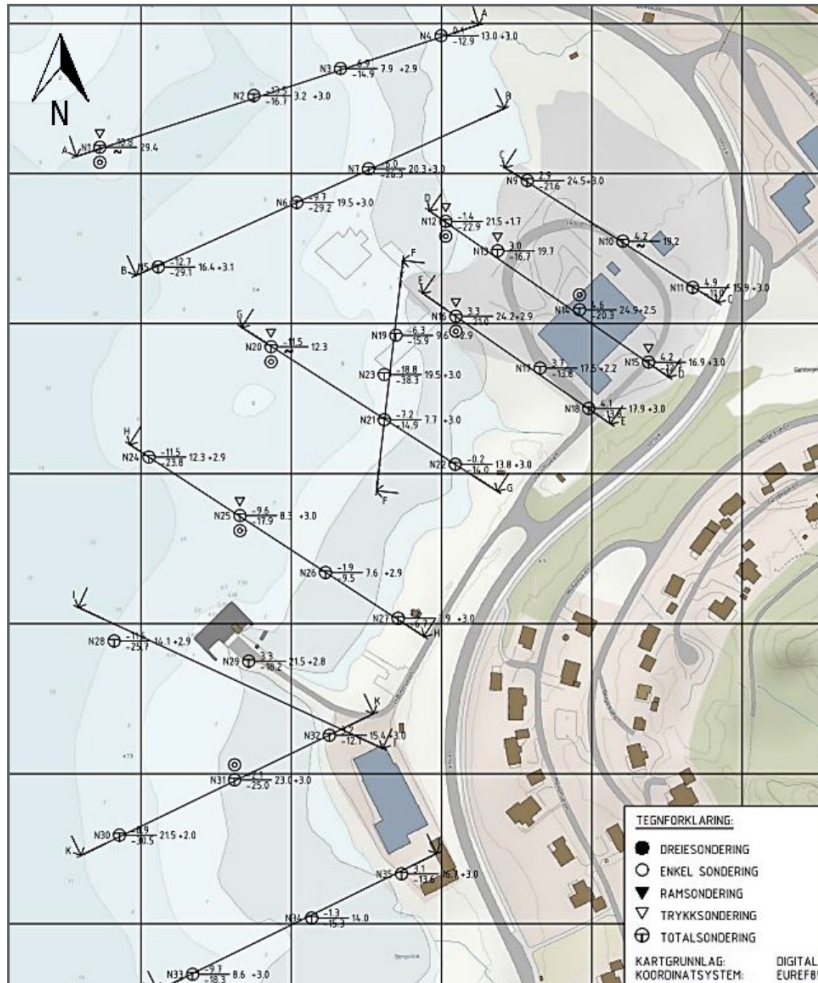


BOGEN KOMMUNE - GRUNNBORING

Evenes Kommune

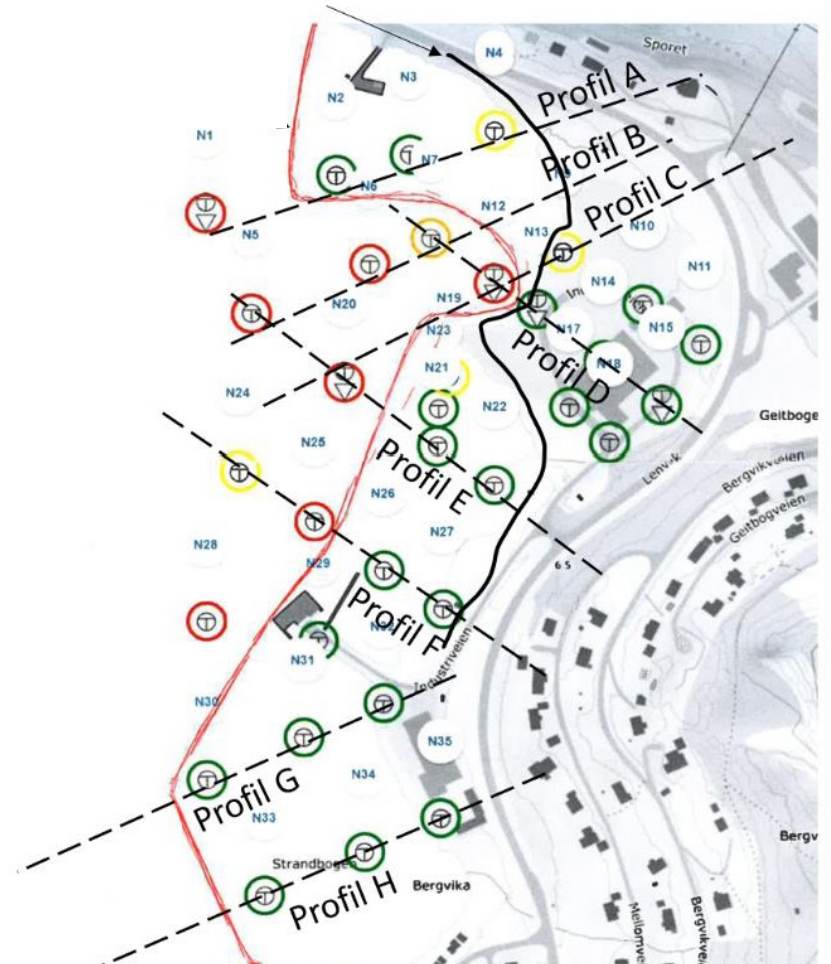
Utvidelse av industriområde i sjø - Bogen

Geoteknisk utredningsrapport ifb. regulering



Figur 2: Borplan med plassering av Multiconsults snitt [Ref.1]

Tidligere fyllingsfront og strandlinje



BOGEN AQUA – ALTERNATIV PLASSERING

Forslag til plassering av moduler fra HRP Prosjekt:

Tatt hensyn til grunnforhold, logistikk og behov for moduler.

Smoltanlegg

Teknisk bygg

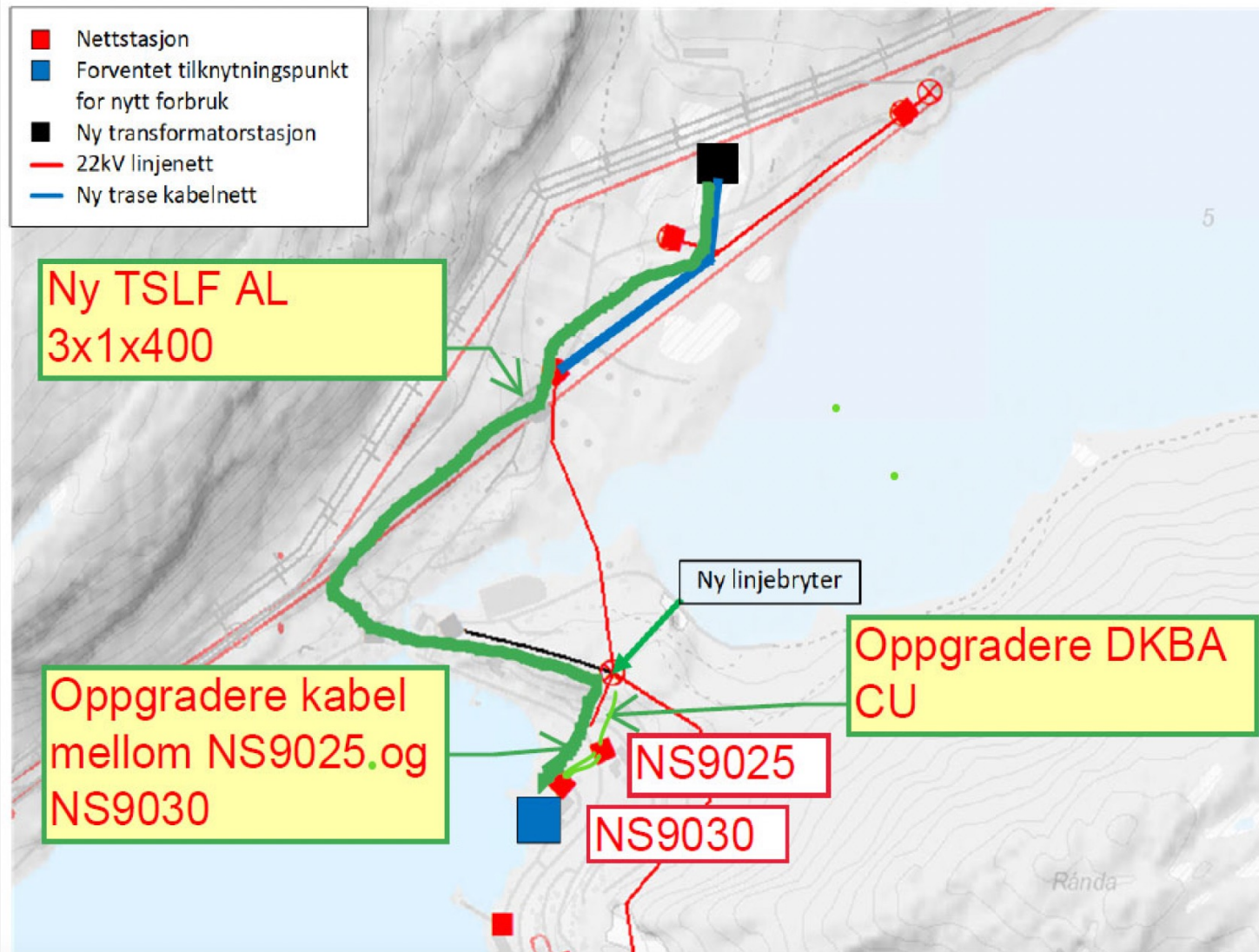
4 600 m³

2x10 000 m³

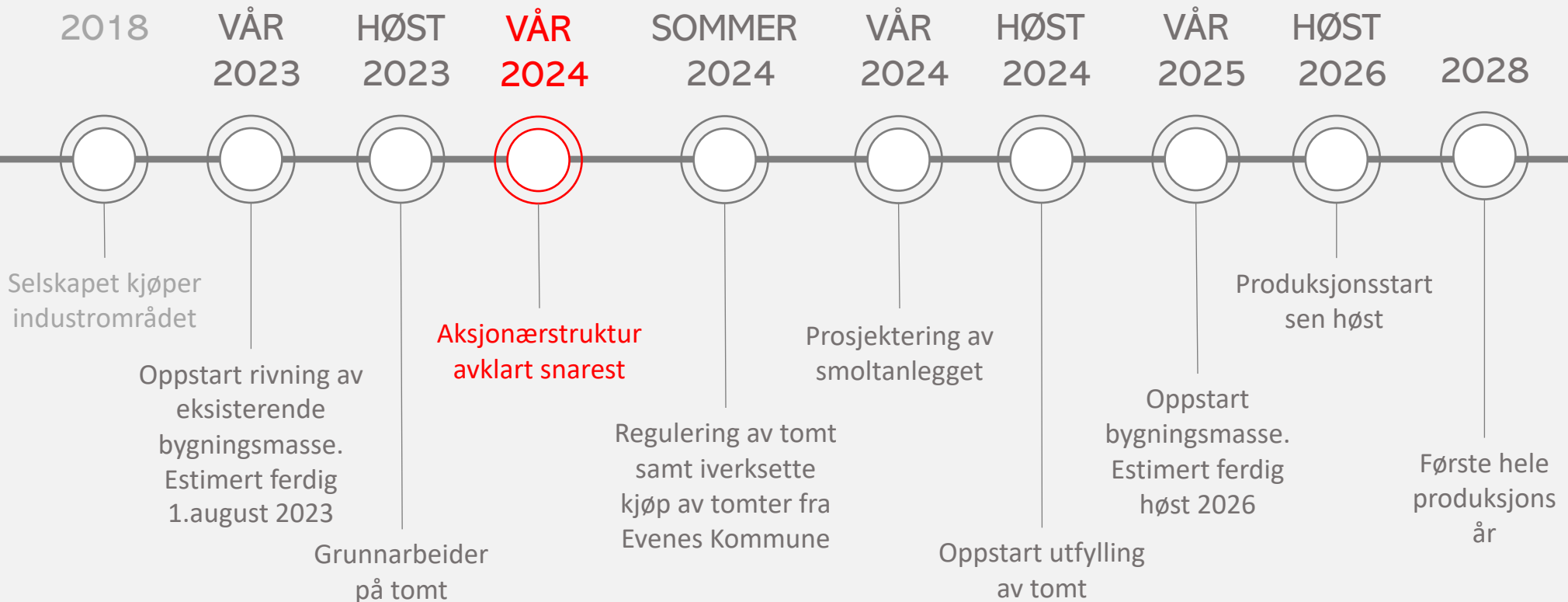
Mulig alternativ lokalisering av flytebrygge

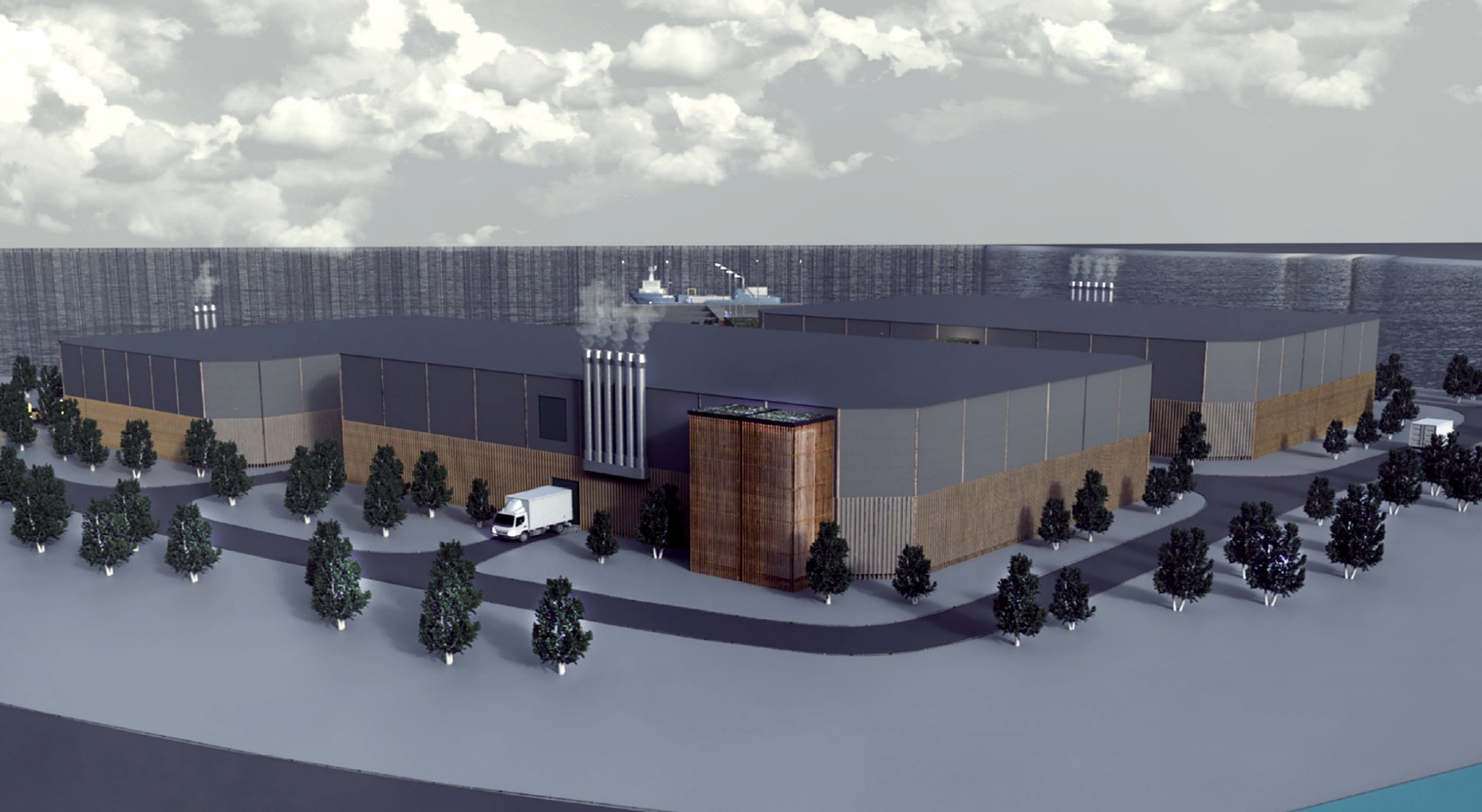


BOGEN AQUA – STRØMALTERNATIV



Tidslinje fremover





BOGEN X **AQUA**



Morten Berg

CEO

Mob: +47 4148 1710

straumenhavbruk@gmail.com

Tommy Wårheim Seim

CFO

Mob: +47 4767 2530

waarheim.seim@icloud.com